

2026年度 生徒募集要項



名古屋商科大学系列校

名古屋国際中学校
高等学校

NUCB INTERNATIONAL JUNIOR & SENIOR HIGH SCHOOL

名古屋国際中学校 アドミッション・ポリシー

新たな社会（Society 5.0）※で活躍できるイノベティブなグローバルリーダーを育成する本校の教育理念を理解し、自ら努力できる生徒の入学を期待します。

求める生徒像

【インターナショナルクラス】

国際バカロレアの理念に共感し、グローバル化に対応できるスキルの修得を目指す生徒

【一般クラス】

国際教養を身につける学習に意欲的に取り組み、グローバルリーダーを目指す生徒

※Society 5.0とはサイバー空間（仮想空間）とフィジカル空間（現実空間）を高度に融合させたシステムにより、経済発展と社会的課題の解決を両立する、人間中心の社会（Society）。狩猟社会（Society 1.0）、農耕社会（Society 2.0）、工業社会（Society 3.0）、情報社会（Society 4.0）に続く、新たな社会を指す。

グローバル入試とA・B入試

【グローバル入試】

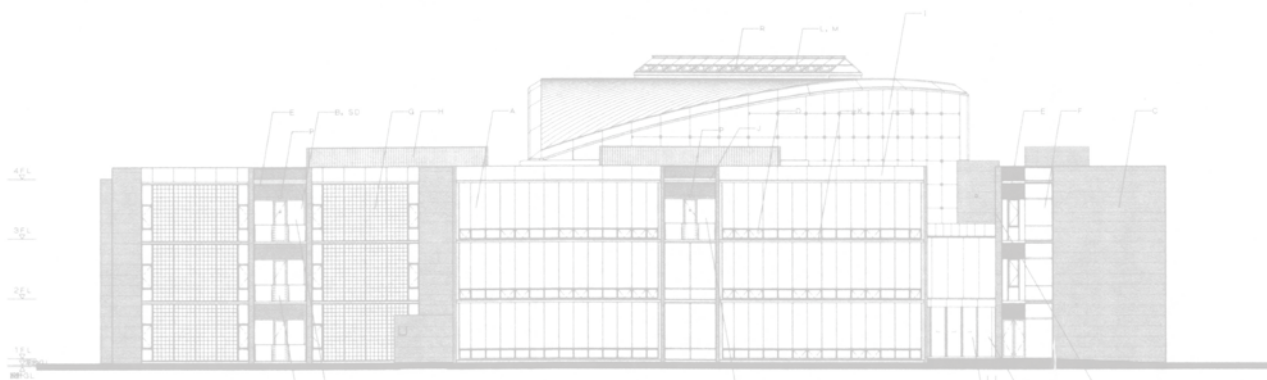
- ・専願制の入試です。
- ・事前面談や提出された出願書類の評価に時間をかけて選考を行います。
- ・出願書類や当日の学力試験（国語・算数）、面接をもとに総合的・多面的に判断します。
- ・面接は3名～5名でのグループ面接です。

【A入試・B入試】

- ・インターナショナルクラスは専願制です。
- ・一般クラスの試験科目は国語、算数、社会、理科の4教科です。
- ・インターナショナルクラスの試験科目は国語、算数、英語の3教科です。
- ・B入試は奨学生入試です。本校の奨学生制度については、P5の「05 奨学生制度」を参照してください。

優遇措置

- ①A入試およびB入試において、同一クラスを同時出願した場合に限り、1回分の受験料でA入試とB入試の両方を受験することができます。
- ②A入試およびB入試において、同一クラスを同時出願した場合に限り、各科目ごとにA入試得点とB入試得点の高い方を用いてB入試の合否判定を行います。



入学試験要項

募集学年・定員

中学校第1学年 105名(3クラス)

※ 3クラス中、1クラスがインターナショナルクラスです。
 ※ この他に帰国生編入学として定員15名があります。

出願資格

次の条件をすべて満たす場合に出席ができます。

[1] 2026(令和8)年3月に小学校を卒業見込みの者、または、同等の教育課程を卒業したと認められる者で、2013(平成25)年4月2日から2014(平成26)年4月1日までに生まれた者。

[2] 本校に入学後、保護者のもとから通学できる者。

【以下、グローバル入試志願者のみ】

[3] グローバル入試志願者は、本校を専願とし、合格後必ず入学手続きをする者で、下記のa・b・c・dのいずれかに該当する者。

- 本校を強く志望する動機を持ち、自己アピールできる者。
- 国際バカロレア初等教育プログラム(PYP)を2年以上履修している者。
- 保護者の海外勤務に伴う海外在留期間が学齢期において2年以上の者。
- 実用英語技能検定準2級相当以上を有している者。

選考日程・試験会場

試験区分	試験日	出願期間	クラス	専願/併願	合否発表日	納付締切日
A入試	1月6日(火)	12月8日(月)～12月25日(木)	一般	専願・併願	1月8日(木)	【専願】1月15日(木) 【併願】2月5日(木)
			インターナショナル	専願		
B入試	1月12日(月・祝)	12月8日(月)～1月9日(金)	一般	専願・併願	1月14日(水)	【専願】1月20日(火) 【併願】2月5日(木)
			インターナショナル	専願		
グローバル入試	1月18日(日)	1月5日(月)～1月16日(金)	一般	専願	1月22日(木)	1月28日(水)
			インターナショナル			

試験会場：名古屋国際中学校

※出願期間の最終日は、午前10時を「名古屋国際中学校出願情報登録」の締切時刻とします。受験料の納入及びグローバル入試の書類提出は午後4時までです。
 ※各志願者の試験教室は当日、受付で提示いたします。
 ※合格者は、納付締切日までに入学金220,000円を納入してください。

試験時間・配点

A入試・B入試 (7:45～8:30に受付をして、試験会場に入場してください。)

受験クラス	国語【100点】	休憩	算数【100点】	休憩	社会【50点】	休憩	理科【50点】
一般	8:40～9:30	(15分)	9:45～10:35	(15分)	10:50～11:20	(15分)	11:35～12:05

受験クラス	国語【100点】	休憩	算数【100点】	休憩	英語【100点】
インターナショナル	8:40～9:30	(15分)	9:45～10:35	(15分)	10:50～11:40

※一般クラス、インターナショナルクラスともに、A入試・B入試に面接はありません。
 ※インターナショナルクラスの英語は、リスニング問題を含みます。

グローバル入試 (8:45～9:30に受付をして、試験会場に入場してください。)

受験クラス	国語【100点】	休憩	算数【100点】	アンケート	昼食および休憩	面接
一般/インターナショナル	9:40～10:30	(15分)	10:45～11:35	11:35～11:55	(45分)	12:40～

※面接は受験生3名～5名によるグループ面接です。保護者同伴の面接はありません。
 ※昼食をご用意ください。受験生が校外に出ることはできません。

出願について

始める前に

- ・インターネットに接続されているパソコン、タブレットまたはスマートフォンが必要です。
セキュリティの観点からブラウザは最新のものにアップデートしてご利用ください。
- ・利用可能なメールアドレスが必要です。ご登録いただいたメールアドレス宛に本校からメールが届きます。
常に受信できるメールアドレスをご用意ください。

出願の手順

step1からstep4までを出願期間に済ませてください。

step1 出願情報の登録

本校ホームページから「名古屋国際中学校入試出願情報登録」にアクセスしてください。
画面のガイダンスに沿って、試験区分や個人情報などを入力してください。

【出願情報登録時の注意】

- ・同一の受験日において、複数のクラスを受験することはできません。
- ・志願者のお名前のローマ字も登録してください。「姓・名」の順でお願いします。なお、性別を回答する欄はありません。
例：KOKUSAI Taro

【A入試とB入試両方に出願される方】

- ・入試区分を選択するときに、「A入試+B入試同時出願」を選択すると、1回の受験料で両方を受験することができます。
- ・A入試・B入試の両方に出願し、それぞれ異なるクラスを希望することは可能ですが、その場合は「優遇措置(P.1)」は適用されません。
- ・両方の入試(A入試・B入試)に合格した場合、入学するクラスは以下の表のルールに従って自動的に決まります。

A入試で合格したクラス	B入試で合格したクラス	入学するクラス
一般クラス【専願制】	インターナショナルクラス【専願制】	一般クラス
一般クラス【併願制】	インターナショナルクラス【専願制】	インターナショナルクラス
インターナショナルクラス【専願制】	一般クラス【専願制・併願制】	インターナショナルクラス

step2 受験料の納入

◆「グローバル入試」を選択した場合…受験料15,000円

◆「A入試」「B入試」「A入試+B入試」を選択した場合…受験料13,000円

受験料の納入は銀行振込となります。振込手数料はご負担ください。

◎【銀行振込】 以下の口座に、振込人を「志願者の誕生日(4桁)+志願者氏名」としてお振込みください。

例：6月14日生まれの場合→「0614コクサイ タロウ」

【口座情報】

銀行名：三菱UFJ銀行

支店名：星ヶ丘支店

口座番号：普通0295699

受取人：学校法人栗本学園

注意：振込人情報が、出願情報登録(氏名および誕生日)と異なる場合、入金を確認できません。
よくお確かめの上お振込みいただき、振込の記録は必ずお手元に保管してください。

step3 受験番号の受領

受験料の入金が確認できましたら、受験番号を登録したメールアドレスにお送りします。

受験番号の送信までは、入金確認後から最大3営業日ほどかかります。(12/28~1/4は年末年始休業日)

受験票は、入試当日に受付でお渡しします。

step4 出願書類の提出（グローバル入試のみ）

出願期間内に入試区分に応じた必要書類を本校に郵送するか、持参（最終日は午後4時まで）してください。

詳しくは、「03 出願書類（グローバル入試のみ）」をご覧ください。

郵送する場合は、簡易書留またはレターパックを使用し、期間内必着をお願いします。

A入試・B入試の出願書類の提出はありません。

【免責事項】

- 出願者自身による情報の誤入力、誤った操作方法、出願者側のパソコンやネットワーク環境のトラブルに起因する出願申込の不備等により、出願者が被った一切の不利益および損害に対して、本校は一切の責任を負わないものとします。
- 本校は出願システムの利用の停止、休止、中断もしくは制限等により発生した出願者および第三者が被った損害について一切の責任を負わないものとします。
- 本出願システムについて本校が推奨する設定、ソフトウェア等に関して一切動作保

証をいたしません。ソフトウェア等のダウンロード、インストールに起因して直接または間接的損害が発生した場合、本校は一切の責任を負いません。

- 当学園のインターネット出願システムを支える機器や回線等の故障が発生した場合、保守作業等で停止や中断が必要とされた場合、また、天災、事変その他の非常事態が発生した場合、本出願システムの利用を一時中断することがあります。

03

出願書類（グローバル入試のみ）

- 各出願資格の必要書類をご確認ください。
- 必要書類はインターネット出願手続後に郵送するか、本校窓口を持参してください（最終日は午後4時まで）。
 - 本校を強く志望する動機を持ち、自己アピールできる者。
 - 国際バカロレア初等教育プログラム（PYP）を2年以上履修している者。
 - 保護者の海外勤務に伴う海外在留期間が学齢期において2年以上の者。
 - 実用英語技能検定準2級相当以上を有している者。

出願書類	出願資格			
	a	b	c	d
志望理由書（本校所定）	○	○	○	○
通知表のコピーまたは成績証明書	○	○	○	○
活動報告書（本校所定）	○	—	—	—
国際バカロレア（PYP）の在籍期間証明書	—	○	—	—
現地の在職証明書（本校所定）	—	—	○	—
パスポートのコピー	—	—	○	—
英検準2級相当以上の合格証明書	—	—	—	○

※ 志望理由書は、一般クラス志望者は日本語で、インターナショナルクラス志望者は英語で作成してください。

※ 志望理由書および活動報告書は本人自筆で作成してください。

※ 提出された書類は返却いたしませんので、あらかじめご了承ください。

※ 通知表における「道徳」の評価は可否に影響いたしません。気になる方は該当部分を塗りつぶしてもかまいません。

※ グローバル入試をご検討いただく際には、事前に「グローバル入試登録フォーム」への登録が必要となります。ホームページまたは下記QRコードより登録ください。

グローバル入試の流れ



04

合否発表

- 合否結果は、名古屋国際中学校ホームページで発表します。確認方法は志願者にのみ伝達します。なお、合否に関するお問い合わせには一切応じられません。
- 合格者に案内する入学手続き要項にしたがって、納付締切日までに納入し、入学手続き日に出校してください。入学手続き日は2月14日（土）の予定です。合格通知は入学手続き日にお渡しします。
- 所定の期間内に手続きを完了しない場合には、入学辞退者として取り扱います。

05

奨学生制度

学力奨学生（中学校課程）

「B入試」を受験して入学する生徒のうち、建学の精神「開拓者精神」を理解し、心身ともに健康で人物および学業成績が優秀であり他の生徒の模範となる生徒（上限2名）に対して、奨学金を支給します。グローバル入試やA入試を受験する方もB入試を受験することができます。なお、学力奨学生の資格は1年間です。毎年度末の成績と特記事項（生活状況や活動状況、特技や資格など）を元に上限2名を選定します。

06

学費・諸経費

初年度納入金（2026年度）予定

費 目	一般クラス			インターナショナルクラス		
	入学金	前 期	後 期	入学金	前 期	後 期
入学金	220,000円	—	—	220,000円	—	—
授業料	—	287,400円	287,400円	—	287,400円	287,400円
IB教育費		—	—		137,500円	137,500円
空調費		3,750円	3,750円		3,750円	3,750円
生徒会入会費		1,000円	—		1,000円	—
生徒会費		3,000円	3,000円		3,000円	3,000円
保護者会費		9,600円	—		9,600円	—
総 計	220,000円	304,750円	294,150円	220,000円	442,250円	431,650円

※ 高等学校課程進学時に教育振興費として100,000円の納入が必要となります。

※ 本校は授業料スライド制を適用しており、2年次以降に学納金のうち授業料のみ改定する場合がありますので、あらかじめご承知おきください。なお、改定実施の際の上昇幅は、対前年で3%以内とします。

※ 学納金は前期（3月下旬）・後期（9月下旬）の2期に分割して納入していただきます。

※ 一度納入された学費・諸会費は、原則として返還しません。ただし、やむを得ない事情により入学を辞退する場合には、入学金以外の学費のみ返還対象となることがあります。

※ 本校は、入学に際して、また入学後においても寄付金の納入や学校債の購入をお願いすることは一切ありません。

Q.グローバル入試受験のためのステップを教えてください。

A.出願資格について確認しますので、必ずアドミッション・オフィサーによる事前面談を受けてください。面談は11月15日(土)から実施し、面談時に本校所定の出願書類をお渡しいたします。入試をお考えの方は本校ホームページまたはQRコードよりグローバル入試登録フォームにエントリーしてください。

グローバル入試
登録フォーム



Q.試験日に保護者控室はありますか？

A.保護者控室を設けています。校舎内のアトリウムでお待ちいただくこともできます。試験会場フロアに行くことはできません。

Q.入試に関する問い合わせはどこに行えばよいですか？

A.名古屋国際中学校メールアドレス junior@nihs.ed.jp 宛て、もしくは学校ホームページの「お問い合わせ」までお願いいたします。

名古屋国際中学校 オープンイベントスケジュール

【OPEN CAMPUS】

- ・第2回：8月30日(土) 9時30分～12時 学校見学・部活動紹介・個別相談
- ・第3回：10月25日(土) 9時30分～12時 プレテスト・入試説明
- ・第4回：11月15日(土) 9時30分～12時 入試説明・グローバル入試相談

【光楓祭(文化祭)】

- ・9月27日(土) 9時30分～15時 入試個別相談コーナーも設けています。

【吹奏楽部定期演奏会】

- ・11月22日(土) 13時30分開場、14時開演
- ＊当日午前でのグローバル入試相談も可能です。

【ConnectEd Annual Forum-国際教育実践フォーラム】

- ・1月31日(土) 10時開場、10時30分開会(予定)

すべてのイベントの会場は名古屋国際中学校・高等学校です。ホームページよりご予約ください。



NUCB International Junior & Senior High School



名古屋国際中学校・高等学校

〒466-0841 愛知県名古屋市昭和区広路本町1-16
地下鉄鶴舞線・桜通線御器所駅下車2番出口より徒歩7分

