



2026 年度 生徒募集要項

普通科

国際バカロレアクラス／アドバンストクラス

国際教養科



名古屋商科大学系列校

名古屋国際高等学校

NUCB INTERNATIONAL HIGH SCHOOL

名古屋国際高等学校 アドミッション・ポリシー

新たな社会（Society 5.0）*で活躍できるイノベティブなグローバルリーダーを育成する本校の教育理念を理解し、自ら努力できる生徒の入学を期待します。

求める生徒像

【普通科 国際バカロレアクラス】

国際バカロレアの理念に共感し、ディプロマを取得して海外での活躍を目指す生徒

【普通科 アドバンストクラス】

新しい時代の価値や課題を読み解く革新的なグローバルリーダーを目指す生徒

【国際教養科】

語学学習に主体的に取り組み、多言語運用能力の向上を目指す生徒

※Society 5.0とはサイバー空間（仮想空間）とフィジカル空間（現実空間）を高度に融合させたシステムにより、経済発展と社会的課題の解決を両立する、人間中心の社会（Society）。狩猟社会（Society 1.0）、農耕社会（Society 2.0）、工業社会（Society 3.0）、情報社会（Society 4.0）に続く、新たな社会を指す。

高大一貫クラスの設置

系列大学である名古屋商科大学への進学を第一志望とする生徒のためのクラスを高校3年生に設置しています。学内基準を満たせば、無試験で名古屋商科大学へ進学することが可能です。大学入試をゴールとせず、海外留学や単位先取りなど、大学と連携したプログラムで自身の活動の幅を広げることができます。

高大一貫クラスへは、普通科アドバンストクラス・国際教養科から、高校3年進級時に選択します。

国際バカロレア入試(特色入試)の実施

先進の国際教育を推進する名古屋国際高等学校の教育理念に共感する、国際感覚に優れた生徒を募集します。

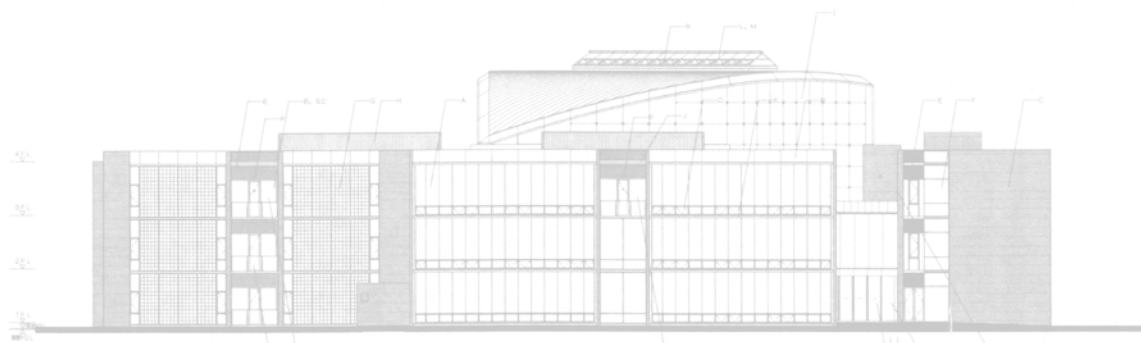
【試験区分】 国際バカロレア入試

【募集学科】 普通科 国際バカロレアクラス

【募集人数】 3名

【入試科目】 日本語での作文、面接（面接試験には英語による自己PRを含みます）

※ 国際バカロレア入試と推薦入試を同時に出願することはできません。
※ 国際バカロレア入試で不合格の場合でも、一般入試を受験することは可能です。
※ 入試科目についての詳細は本校ホームページをご確認ください。



募集人数

定員145名(男女)

[内訳]

普通科	国際バカロレアクラス	25名
	アドバンストクラス	40名
国際教養科	—	80名

※普通科には名古屋国際中学校からの中高一貫選抜者を含みます。

出願資格・出願書類

	推薦入試	国際バカロレア入試	一般入試
出願資格	以下の全てを満たすこと ① 中学校を2026年3月に卒業見込みの者 ② 本校を専願し、在籍中学校の校長が推薦する者 ③ 欠席日数が各学年10日以内の者 ④ 本校に入学後、保護者のもとから通学できる者	以下の全てを満たすこと ① 2025年4月以降、2026年3月末までに、学校教育における9年の課程を修了または修了見込みの者。ただし、「9年の課程」とは、我が国の義務教育の課程に相当するものであること。 ② 本校を専願する者 ③ 本校に入学後、保護者のもとから通学できる者	以下の全てを満たすこと ① 原則として中学校を2026年3月に卒業見込みの者 ② 本校に入学後、保護者のもとから通学できる者
出願書類	調査書	調査書(中学校・日本人学校) 成績証明書(インターナショナルスクール・現地校)	調査書

※指定の期間内に名古屋国際高等学校入試出願情報登録及び受験料の納入を済ませ、上記の出願書類を本校に提出いただくことをもって「出願」と致します。

選考日程・試験会場

試験区分	登録期間※1	出願期間	試験日	合否発表日※2	入学手続締切日
推薦入試	12月10日(水) ～1月 9日(金)	1月 7日(水) ～1月 9日(金)	1月14日(水)	1月15日(木)	入学金 : 1月23日(金)※3 前期学納金: 2月13日(金)
国際バカロレア入試					
一般入試	12月10日(水) ～1月16日(金)	～1月 9日(金) ～1月16日(金)	1月21日(水)	1月26日(月)	第1回入学手続: 1月30日(金)※4 第2回入学手続: 3月11日(水)※5

試験会場: 名古屋国際高等学校

※1 この期間に出願情報登録、受験料の納入まで済ませてください。

※2 合否結果は、名古屋国際高等学校ホームページで発表します。確認方法は受験生にのみ伝達します。在籍中学校へは、同日付けで結果を郵送します。なお、合否に関するお問い合わせには一切応じられません。

※3 入学金220,000円を納入してください。

※4 入学手続き金20,000円を納入してください。

※5 入学金の残金200,000円と前期学納金を納入してください。(3月11日は正午まで)

選考科目・試験時間

[推薦入試・国際バカロレア入試] 9:15までに受付をして、試験会場に入場してください。

試験区分	入試科目	国語	数学	英語	昼食	面接
推薦入試	時間割	9:30～10:10	10:25～11:05	11:20～12:00	—	12:45～

※普通科・国際教養科ともに日本語による面接を行います。

試験区分	入試科目	作文	面接
国際バカロレア入試	時間割	9:30～10:30	10:50～

※面接は、英語による自己PRを含みます。面接試験は英語及び日本語で行います。

[一般入試] 8:15までに受付をして、試験会場に入場してください。

試験区分	入試科目	国語	数学	英語	昼食	社会	理科
一般入試	時間割	8:30～9:15	9:30～10:15	10:30～11:15	—	12:00～12:45	13:00～13:45

※面接はありません。

02 出願について

始める前に

- ・インターネットに接続されているパソコン、タブレットまたはスマートフォンが必要です。
セキュリティの観点からブラウザは最新のものにアップデートしてご利用ください。
- ・利用可能なメールアドレスが必要です。ご登録いただいたメールアドレス宛に本校からメールが届きます。
常に受信できるメールアドレスをご用意ください。

〈インターネット環境がない場合〉

インターネット環境がない場合、本校にて出願作業を行うことも可能です。詳細につきましては、12月10日（水）以降にお問い合わせください。

出願の手順

step1 名古屋国際高等学校入試出願情報登録の下書き作成

この募集要項冊子のP.6にある「名古屋国際高等学校入試出願情報登録下書き用紙」に必要事項を記入してください。
このとき、「在籍校メールアドレス（任意）」の欄は空欄にしておいてください。

注意：受験者氏名について、在籍校が発行する調査書または成績証明書記載の氏名と同一の表記であること確認してください。
（ミドルネームの有無など）

step2 在籍校の確認を受ける

必要事項を記入した「名古屋国際高等学校入試出願情報登録下書き用紙」の入力事項が合っているか確認していただくために、在籍校の先生に提出してください。このとき、「在籍校メールアドレス（任意）」を記入するかについて、先生の指示にしたがってください。

中学校及びインターナショナルスクールの先生にお願い

◎志願者から「名古屋国際高等学校入試出願情報登録下書き用紙」を受け取られたら、入力内容に間違いがないか確認し、間違いがなければ次のステップに進むように指示してください。「名古屋国際高等学校入試情報登録下書き用紙」を本校に送付・提出していただく必要はありません。

◎下書き用紙内の「在籍校メールアドレス（任意）」につきまして、志願者の出願が正しく行われ、受験番号が発行されたかを学校側で把握されたい場合は、回答先となる学校メールアドレスを志願者に伝達してください。空欄でも出願は可能です。

◎Step4「受験料の納入」が確認された志願者には、本校から受験番号をメールで通知致します。出願期間の初日までに受験番号が届いたかどうかを志願者に確認してください。なお、受験番号が印字された受験票は、入試当日の受付で本校が印刷したものをお渡しします。

*推薦書及び学習成績分布表を提出していただく必要はありません。

step3 出願情報の登録（12月10日（水）から）

本校ホームページから「名古屋国際高等学校入試出願情報登録」にアクセスしてください。画面のガイダンスに沿って、試験区分や個人情報を入力してください。事前に在籍校の先生に確認していただいた下書き用紙を見ながら入力してください。

step4 受験料の納入

◆ 受験料…13,000円 振込手数料はご負担ください。

【銀行振込】 以下の口座に「志願者の誕生日（4桁）+志願者氏名」でお振込みください。

例：6月14日生まれの場合→「0614コクサイ タロウ」

【口座情報】

銀行名：三菱UFJ銀行

支店名：星ヶ丘支店

口座番号：普通 0295699

受取人：学校法人栗本学園

注意：振込人情報が、出願情報登録（氏名および誕生日）と異なる場合、入金を確認できません。

よくお確かめの上お振込みいただき、振込の記録は必ずお手元に保管してください。

step5 受験番号の受領

本校が受験料の入金を確認したら、受験番号を登録したメールアドレスにお送りします。受験番号の送信までは、入金確認後から最大3営業日ほどかかります（12/27～1/4は年末年始休業日です）。受験番号が入った受験票は、入試当日の受付で本校よりお渡しします。入試当日の受付で、志願者の受験番号がわかるようにメール画面を印刷して持ってくるか、スマートフォンの画面を受付で見せてください。

step6 出願書類の提出

出願期間内に、調査書Web登録システムを利用して提出するか、本校に郵送してください。郵送する場合は、簡易書留またはレターパックを使用し、期限内必着をお願いします。在外教育機関からの出願については個別にお問い合わせください。

【免責事項】

- ・ 出願者自身による情報の誤入力、誤った操作方法、出願者側のパソコンやネットワーク環境のトラブルに起因する出願申込の不備等により、出願者が被った一切の不利益および損害に対して、本校は一切の責任を負わないものとします。
- ・ 本校は出願システムの利用の停止、休止、中断もしくは制限等により発生した出願者および第三者が被った損害について一切の責任を負わないものとします。
- ・ 本出願システムについて本校が推奨する設定、ソフトウェア等に関して一切動作保証をいたしません。ソフトウェア等のダウンロード、インストールに起因して直接または間接的損害が発生した場合、本校は一切の責任を負いません。
- ・ 当学園のインターネット出願システムを支える機器や回線等の故障が発生した場合、保守作業等で停止や中断が必要とされた場合、また、天災、事変その他の非常事態が発生した場合、本出願システムの利用を一時中断することがあります。

03 受験料の納入方法

銀行振込となります。手数料はご負担ください。

【銀行振込】 以下の口座に「志願者の誕生日（4桁）+志願者氏名」でお振込みください。
例：6月14日生まれの場合→「0614コクサイ タロウ」
[口座情報]
銀行名：三菱UFJ銀行
支店名：星ヶ丘支店
口座番号：普通0295699
受取人：学校法人栗本学園

注意：振込人情報が、出願情報登録（氏名および誕生日）と異なる場合、入金を確認できません。
よくお確かめの上お振込みいただき、振込の記録は必ずお手元に保管してください。

04 学費・諸経費

初年度納入金（2026年度）予定

費 目	普通科国際バカロレアクラス			普通科アドバンストクラス・国際教養科		
	入学手続時	前期	後期	入学手続時	前期	後期
入学金	220,000円	—	—	220,000円	—	—
授業料	—	287,400円	287,400円	—	287,400円	287,400円
IB教育費		275,000円	—		—	—
空調費		3,750円	3,750円		3,750円	3,750円
生徒会入会費		1,000円	—		1,000円	—
生徒会費		3,000円	3,000円		3,000円	3,000円
保護者会費		9,600円	—		9,600円	—
総計	220,000円	579,750円	294,150円	220,000円	304,750円	294,150円

※ 本校は、入学に際して、また入学後においても寄付金の納入や学校債の購入をお願いすることはありません。

※ 本校は授業料スライド制を適用しており、2年次以降に学納金のうち授業料のみ改定する場合がありますので、あらかじめご承知おきください。なお、改定実施の際の上昇幅は、対前年で3%以内とします。

※ 学納金は前期（3月下旬）・後期（9月下旬）の2期に分割して納入していただきます。

※ 一旦納入された学費・諸会費は、原則として返還しません。ただし、やむを得ない事情により入学を辞退する場合には、入学金以外の学費のみ返還する対象となる場合があります。

05

奨学生制度

学業奨学生

入学生のうち、人物および学業成績が優秀であり他の生徒の模範となる生徒（上限4名）に対して奨学金を給付します（名古屋国際中学校からの内部進学者を含む）。

※ 奨学生資格手続きは、入学が許可された後（入学式後）に行います。

※ 継続審査を9月に行い、要件を満たさない場合は後期の資格を失います。

※ 入学時の審査による奨学生資格は第1学年のみの適用です。第2学年以降は、前年度の学業成績等をもとに改めて奨学生認定を行います。

06

公的学費助成制度

保護者等の課税標準額及び市町村民税の調整控除額に応じて、国の就学支援金や愛知県の授業料軽減補助金・入学納付金補助金が受けられます。居住する市町村が実施する補助制度もあります。詳しくは、愛知県私学協会のホームページをご覧ください。

授業料軽減
補助制度の案内
パンフレット



軽減補助・
奨学給付金の資料
—愛知県—



07

FAQ

Q. 一般入試で、第二志望学科・クラスの選択はありますか。

A. ありません。出願の際に志望学科・クラスを1つだけ選択できます。

Q. 転科合格はありますか。

A. 全ての入試区分においてありません。

Q. 試験日に保護者控室はありますか？

A. すべての入試において、原則として保護者控室は設けておりません。試験当日に保護者が入校する必要がある場合は事前にお問い合わせください。

名古屋国際高等学校 オープンイベントスケジュール

【OPEN CAMPUS】

・第2回：8月29日（金）9時30分～12時 / 13時30分～16時 学校紹介・入試説明・個別相談

・第3回：11月22日（土）9時30分～12時 入試説明・個別相談

*第2回OPEN CAMPUSは午前・午後の2部制です。午前・午後の内容は同一です。

【光楓祭（文化祭）】

・9月27日（土）9時30分～15時 入試個別相談コーナーも設けています。

【吹奏楽部定期演奏会】

・11月22日（土）13時30分開場、14時開演

【ConnectEd Annual Forum – 国際教育実践フォーラム】

・1月31日（土）10時開場、10時30分開会（予定）

OPEN CAMPUS
光楓祭
予約フォーム



すべてのイベントの会場は名古屋国際高等学校です。ホームページよりご予約ください。

名古屋国際高等学校入試出願情報登録下書き用紙

志願者フリガナ		
志願者氏名 [姓・名の順]		
生年月日（西暦）	年	月 日生
在籍校名		
在籍校メールアドレス（任意）		
志願者メールアドレス <small>[保護者アドレスでも可]</small>		
保護者氏名		
郵便番号		
住所		
保護者連絡先電話番号 <small>*入試当日・前日等に連絡がつくもの</small>	— —	
入試区分 <small>[該当するものに○をつける]</small>	()	推薦入試
	()	国際バカロレア入試
	()	一般入試
志望学科・クラス <small>[該当するものに○をつける]</small>	()	普通科 国際バカロレアクラス
	()	普通科 アドバンストクラス
	()	国際教養科

NUCB International High School



名古屋国際高等学校

〒466-0841 愛知県名古屋市昭和区広路本町1-16
地下鉄鶴舞線・桜通線御器所駅下車2番出口より徒歩7分



FRONTIERSPIRIT.JP



学校案内デジタル版